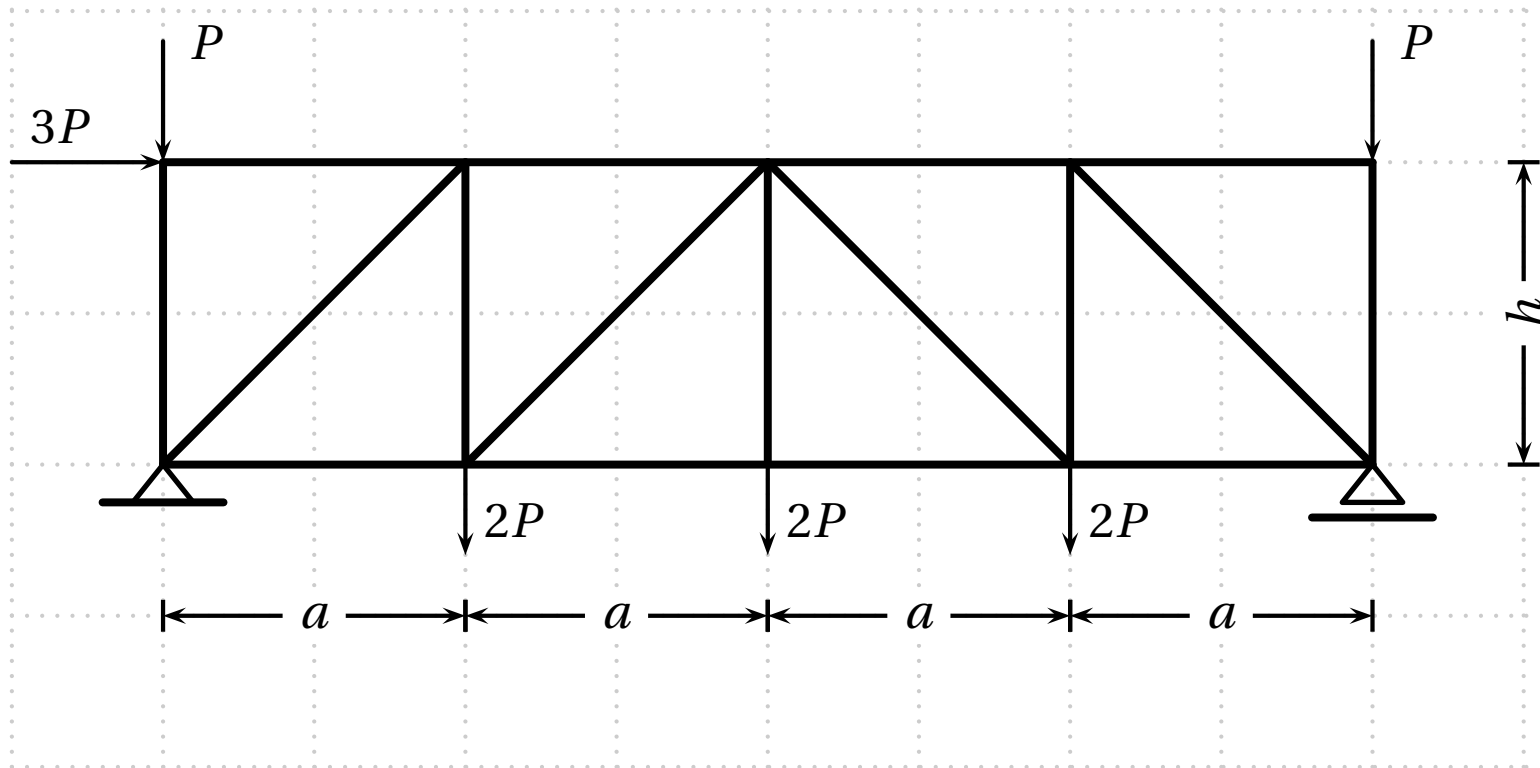


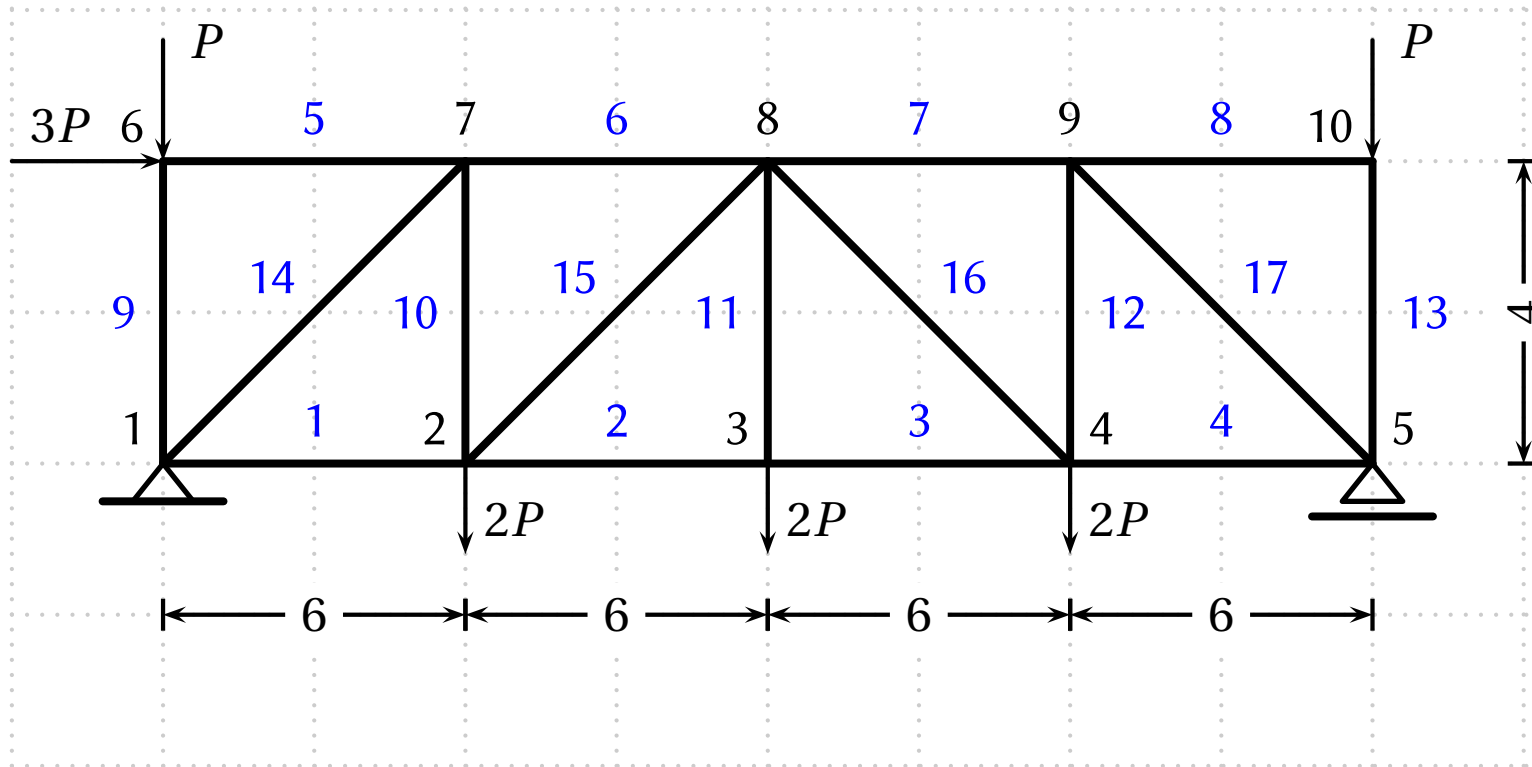
# Analiza kratownic (1)

Dla zadanego schematu kratownicy, obciążonego jak na rysunku poniżej, wyznaczyć: siły osiowe (ściskanie, rozciąganie) w prętach, pokazać kratownicę odkształconą i podać wartości liczbowe przemieszczeń w węzłach i znaleźć maksymalne przemieszczenie. Dane:  $P = 60 \text{ kN}$ ,  $E = 200 \text{ GPa}$ ,  $A = 0.01 \text{ m}^2$ ,  $a = 6 \text{ m}$  i  $h = 4 \text{ m}$ .

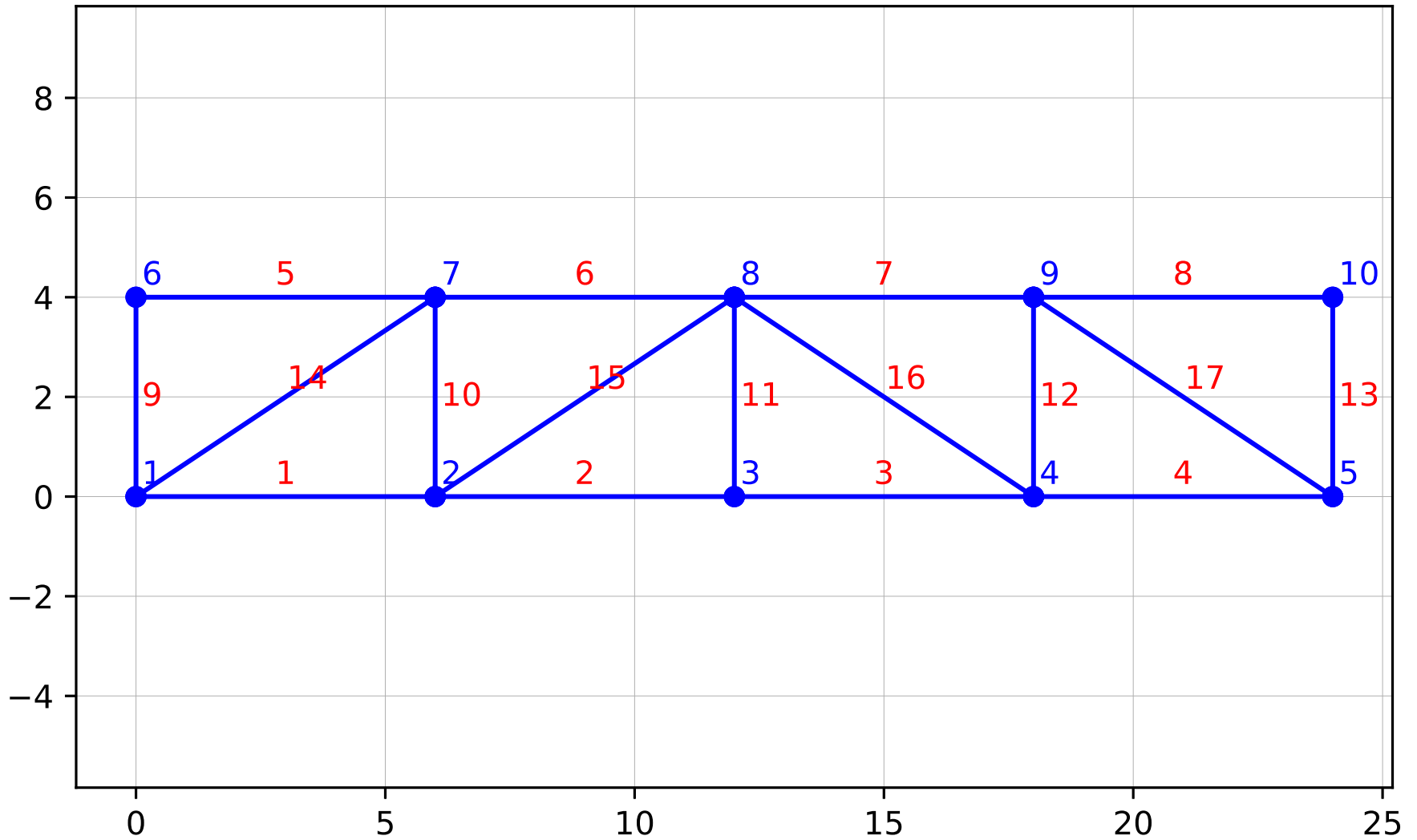


# Analiza kratownic (2)

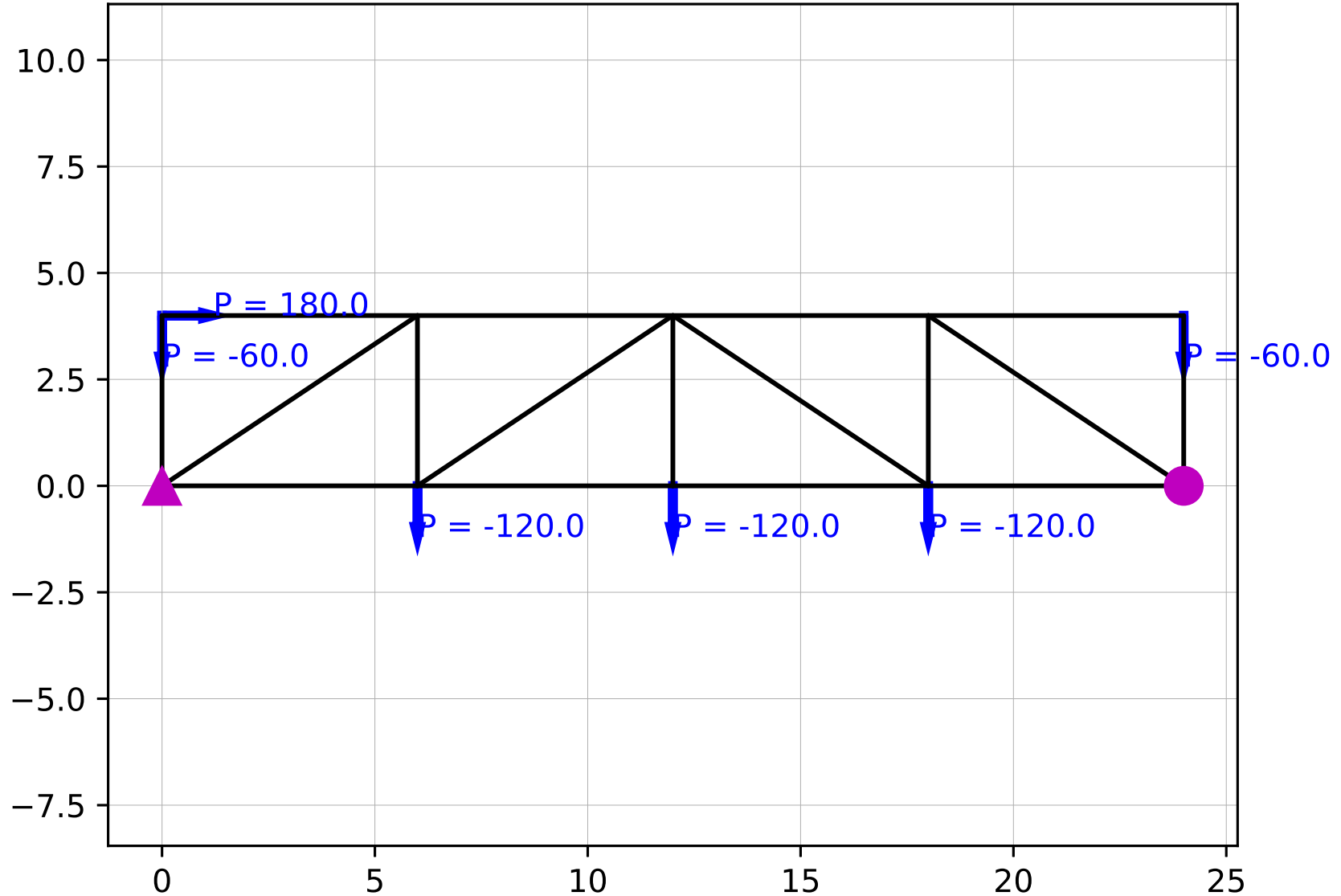
## Model obliczeniowy



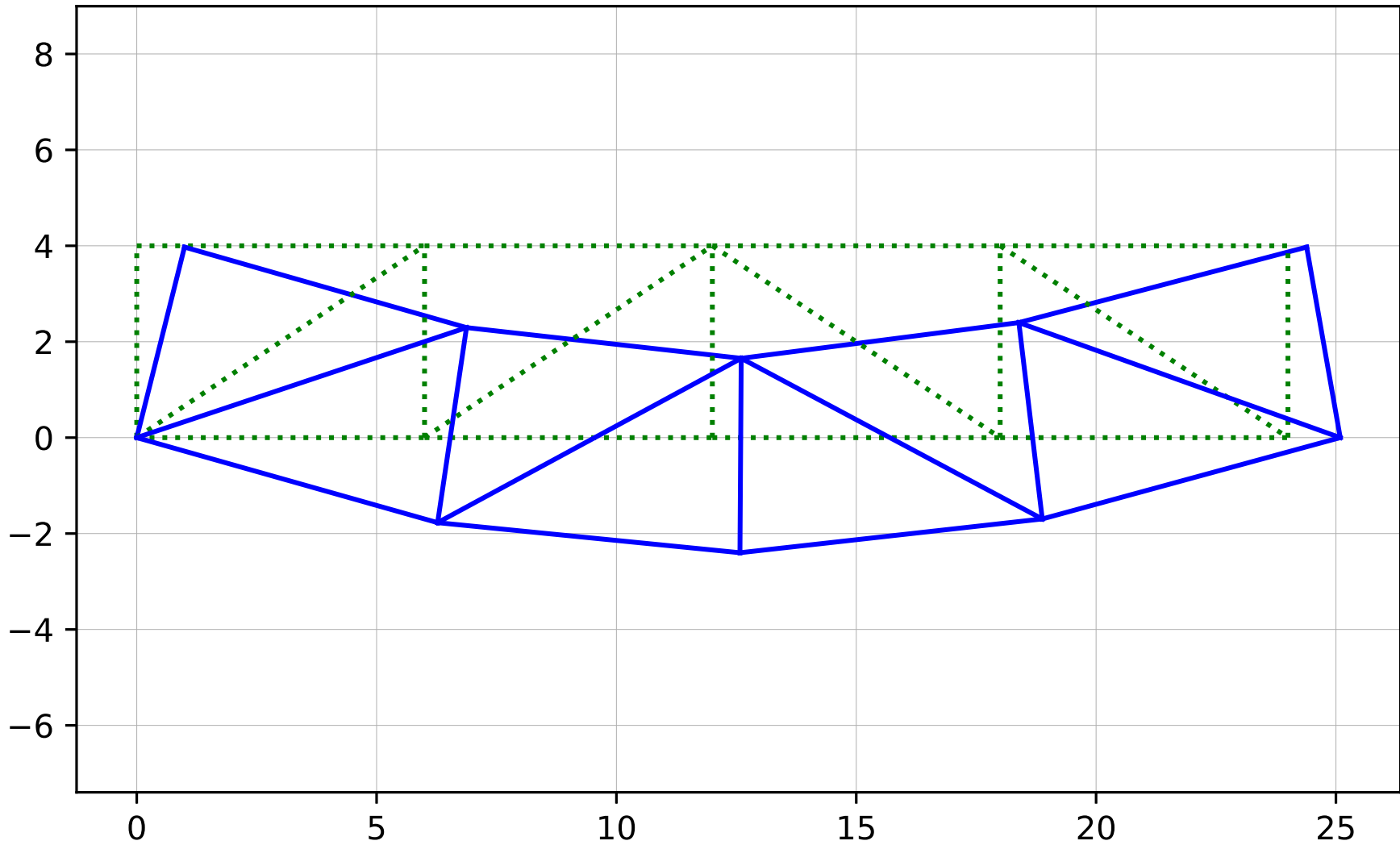
# Kratownica (3)



# Kratownica (4)



# Kratownica (5)



# Kratownica (6)

## Axial forces

