



Metody pracy wychowawczej nauczyciela wychowania fizycznego

dr Paweł F. Nowak



Wydział Wychowania Fizycznego i Sportu
ul. Katowicka 18, 40-002 Katowice

Każdy nauczyciel ustawowo zobligowany jest do:

nauczania

wychowywania

sprawowania
opieki



Skutki niepowodzeń wychowawczych



Przemoc i agresja wśród młodzieży

Co jest powodem zachowań antyspołecznych?

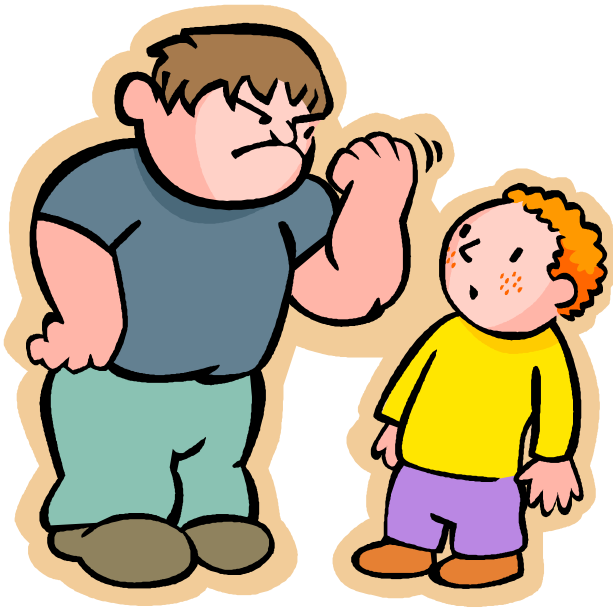


Skąd bierze się agresja?

Sport źródłem agresji?



Agresja fizyczna i psychiczna



Czy lekcja wychowania fizycznego może być źródłem agresji?



Zadaniem nauczyciela jest kierowanie emocjami!!!



Formy agresji - interakcje

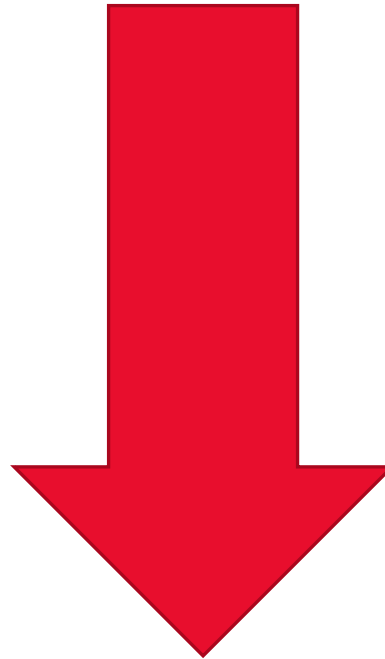
uczeń – uczeń

uczeń – nauczyciel

uczeń – personel szkoły

uczeń – wyposażenie szkoły

Katalog zachowań agresywnych w zaobserwowanych przez nauczyciela gimnazjum w pierwszych pięciu miesiącach pracy



Katalog zachowań agresywnych: *Uczeń – uczeń* (*agresja fizyczna*):

- ✓ popychanie, szczypanie, klepanie, podstawianie nóg;
- ✓ zamykanie w pomieszczeniach;
- ✓ zabieranie przedmiotów stanowiących własność innych;
- ✓ kopanie, przewracanie, wykręcanie rąk;
- ✓ uderzanie pięścią;
- ✓ nadeptywanie na stopy;
- ✓ rzuca nie przedmiotami;
- ✓ plucie;
- ✓ oblewanie wodą lub innymi płynami;
- ✓ mazanie długopisem, flamastrem;
- ✓ podkładanie kłujących przedmiotów;
- ✓ ściąganie części garderoby;
- ✓ ciągnięcie za włosy;
- ✓ niszczenie własności innych.
- ✓ strzelanie z procy;
- ✓ duszenie, ciągnięcie za ubranie;
- ✓ uderzanie głową;



Uczeń – uczeń (agresja psychiczna)

- ✓ krzyki,
- ✓ przekleństwa,
- ✓ zastraszanie,
- ✓ groźby,
- ✓ zmuszanie do czegoś,
- ✓ wyłudzenie pieniędzy,
- ✓ obmawianie,
- ✓ rozpowszechnianie fałszywych informacji,
- ✓ wyśmiewanie,
- ✓ krytykowanie.



Uczeń – nauczyciel

agresja fizyczna:

- ✓ rzucanie przedmiotami,
- ✓ wyrywanie przedmiotów,
- ✓ niszczenie własności nauczyciela.

agresja psychiczna

- ✓ krzyki,
- ✓ obelgi,
- ✓ przekleństwa,
- ✓ obmawianie,
- ✓ rozpowszechnianie nie prawdziwych informacji,
- ✓ wyśmiewanie,
- ✓ krytykowanie,
- ✓ niewykonywanie poleceń,
- ✓ przeszkadzanie w prowadzeniu lekcji,
- ✓ groźby.



Uczeń – personel szkoły

agresja fizyczna:

- ✓ zamykanie w pomieszczeniach,
- ✓ odpychanie,
- ✓ rzucanie przedmiotami.

agresja psychiczna:

- ✓ krzyki,
- ✓ obelgi,
- ✓ przekleństwa,
- ✓ groźby,
- ✓ obmawianie,
- ✓ wyśmiewanie,
- ✓ krytykowanie,
- ✓ rozpowszechnianie fałszywych informacji.



Uczeń – wyposażenie szkoły:

- ✓ niszczenie wyposażenia;
- ✓ malowanie, rysowanie, brudzenie wyposażenia;
- ✓ kopanie drzwi;
- ✓ wyrywanie klamek, kontaktów, kranów, zamków;
- ✓ niszczenie klawiatury komputera;
- ✓ odkręcanie śrub i nakrętek;
- ✓ kradzieże wyposażenia.



Czym jest nuda?



Nuda - negatywny stan emocjonalny, polegający na uczuciu wewnętrznej pustki, zwykle spowodowany jednostajnością, brakiem zmiany otoczenia, brakiem bodźców, a czasami chorobą



Nuda to stan obojętności i braku zainteresowania. Jest traktowana jako odmiana frustracji lub stresu. Czasami może doprowadzić do innych stanów emocjonalnych, jak np. agresji

Pozytywny skutek nudy

Nuda rodzi pomysły...



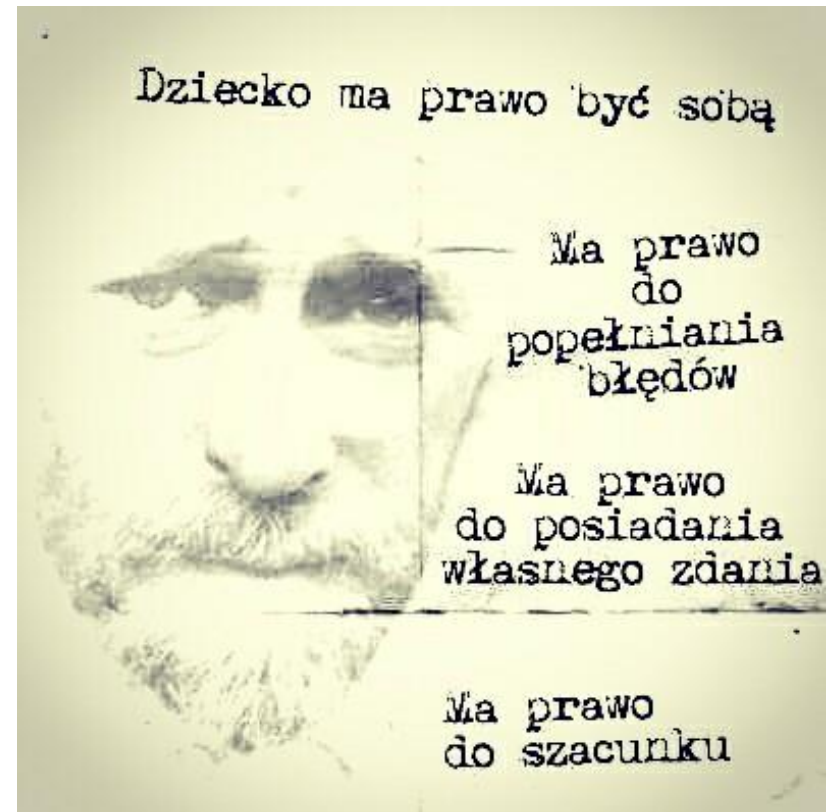
lecz nie zawsze dobre

Wychowanie do sportu jako profilaktyka agresji



Metody oddziaływania wychowawczego

Świadomy i konsekwentnie stosowany sposób postępowania nauczyciela celem dokonania intencjonalnych zmian w osobowości wychowanka



Metody wychowawcze

```
graph TD; A[Metody wychowawcze] --> B[oddziaływania bezpośrednie]; A --> C[oddziaływania pośrednie];
```

oddziaływania
bezpośrednie

oddziaływania
pośrednie

Na ogół lepsze rezultaty wychowawcze uzyskuje się w wyniku zastosowania metod oddziaływań pośrednich niż oddziaływań bezpośrednich



metody bezpośredniego oddziaływania wychowawczego

Karanie

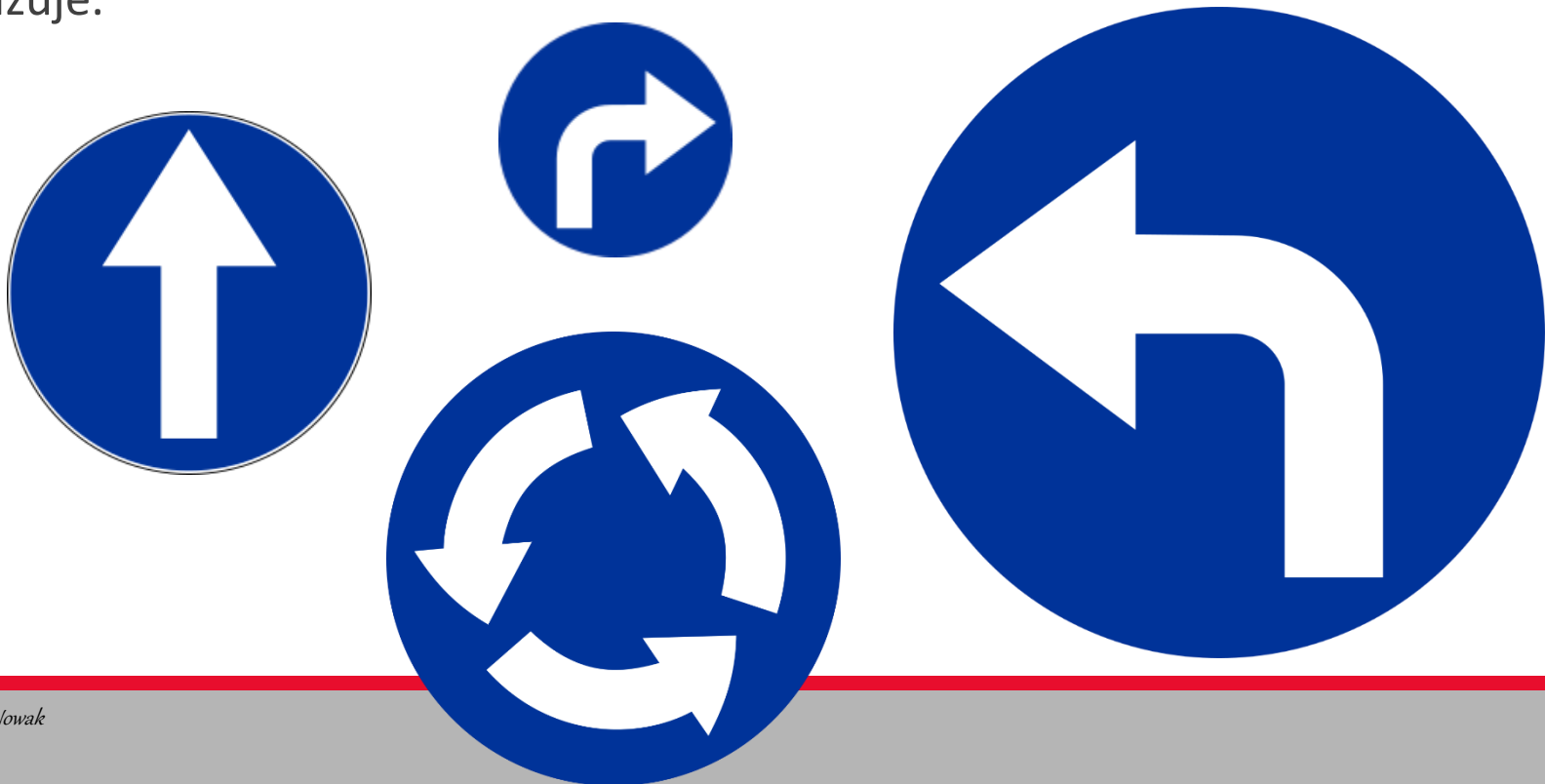
Nagradzanie

Perswazja



Perswazja – skuteczną metodą??

- ✓ Perswazja skazuje na bierne wysłuchiwanie i posłuszne podporządkowanie się wywodom nauczycieli i wychowawców.
- ✓ Wychowankowie niewiele mają do dodania ponad to, co się im przekazuje.



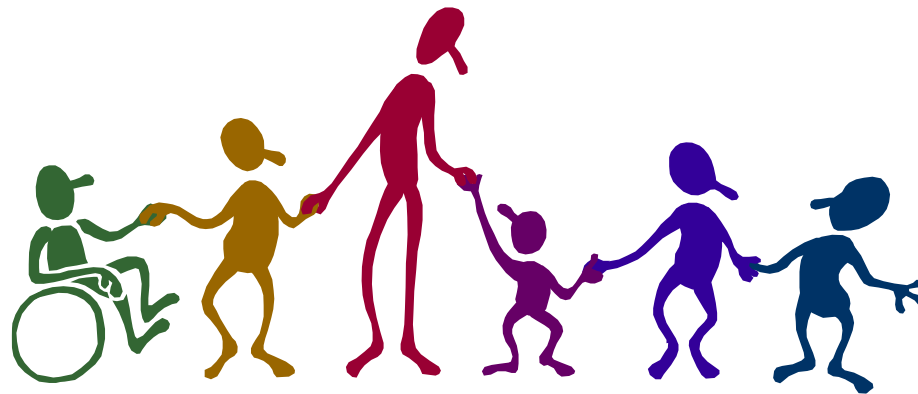
Metody oddziaływania pośredniego

- ✓ Istota ich polega na czynnym uczestnictwie samych wychowanków w inspirowanym przez wychowawców procesie wychowania.
- ✓ Dzieci i młodzież nie zdają sobie sprawy, że są przedmiotem świadomych i celowych oddziaływań. Dzięki temu stają się coraz bardziej aktywni i samodzielni, bardziej odpowiedzialni za własne postępowanie.



Metoda zadaniowa

- ✓ polega na postawieniu wychowanków wobec wymagań uzasadnionych z punktu widzenia sytuacji i warunków, w jakich się aktualnie znajdują
- ✓ Np. przygotowywanie różnych imprez i uroczystości, spotkań z ciekawymi ludźmi, wycieczek, dyskotek, zabaw lub zawodów sportowych.
- ✓ Wymaga to od dzieci aktywnego i samodzielnego zaangażowania w wykonanie różnych konkretnych zadań co poprzedza np. podejmowanie wspólnych decyzji.



Metoda dawania dobrego przykładu

- ✓ Metoda oddziaływań pośrednich nazywana również **modelowaniem**, uczeniem się przez obserwację lub naśladownictwo
- ✓ Wychowankowie w różnym stopniu upodobniają się do swych wychowawców i nauczycieli.
- ✓ Sama osoba wychowawcy jest ważniejsza w procesie wychowania niż najbardziej starannie przemyślany system oddziaływań pedagogicznych

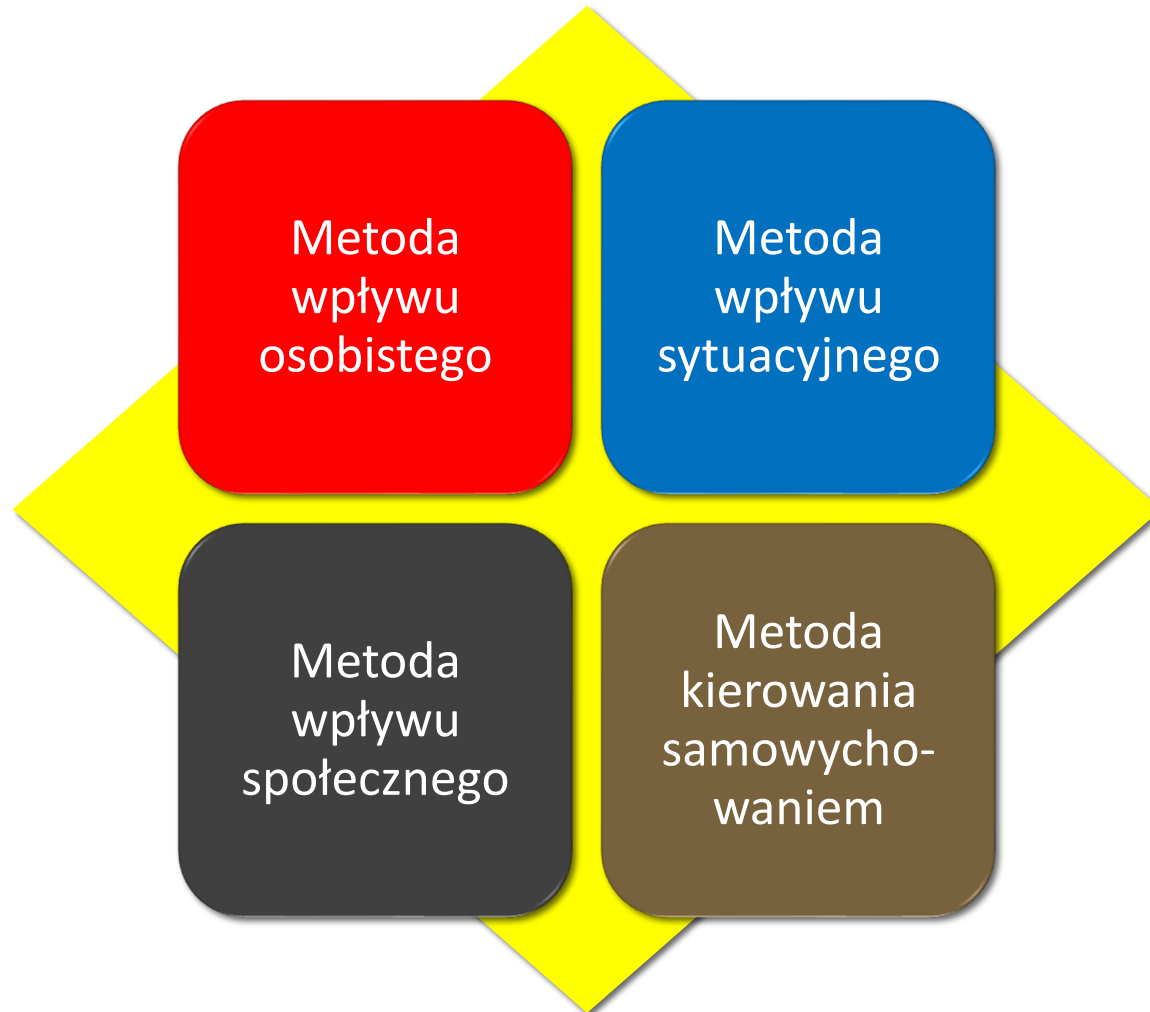


“

„NIE MARTW SIĘ TYM, ŻE DZIECKO
NIGDY CIĘ NIE SŁUCHA.
MARTW SIĘ TYM, ŻE ZAWSZE CIĘ
OBSERWUJE.”

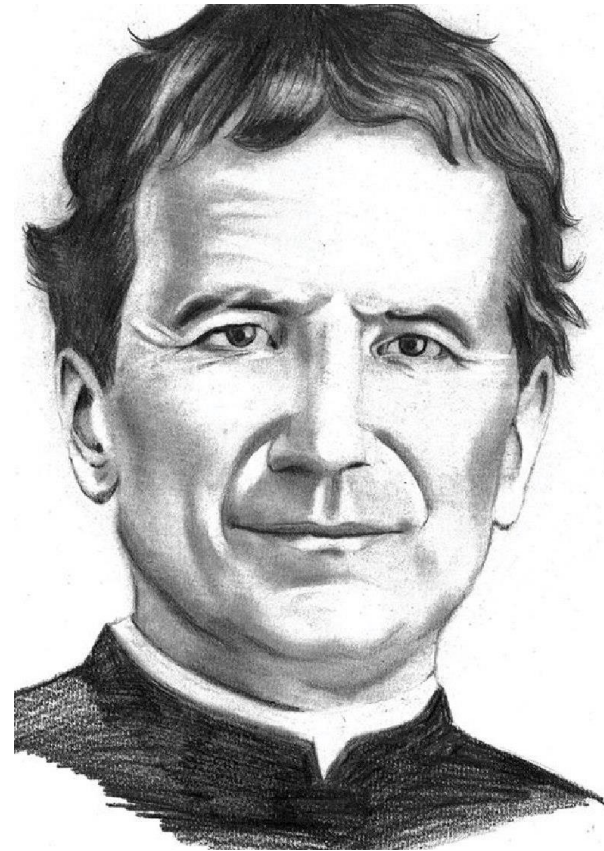
Frederick Douglas

Metody wychowawcze



Metody wpływu osobistego wychowawcy

- ✓ Wysiwanie sugestii
- ✓ Perswazja
- ✓ Wyrażanie aprobaty i dezaprobaty
- ✓ Oddziaływanie przykładem osobistym



Żadne kazanie
nie jest bardziej
skuteczne
od dobrego przykładu.

św. Jan Bosko

Metoda wpływu sytuacyjnego

- ✓ Nagradzanie wychowawcze
- ✓ Karanie wychowawcze
- ✓ Instruowanie
- ✓ Uświadamianie antycypacji następstw zachowań społecznych
- ✓ Organizowanie doświadczeń wychowanka
- ✓ Przydzielanie funkcji ról społecznych
- ✓ Ćwiczenie



Metody wpływu społecznego

- ✓ Modyfikacje celów zespołu
- ✓ Kształtowanie norm postępowania obowiązujących w zespole
- ✓ Przekształcanie struktury wewnętrznej zespołu
- ✓ Demokratyzacja i kierowanie zespołem



Metody kierowania samowychowaniem

