



Wychowanie fizyczne – aktywność ruchowa adaptacyjna

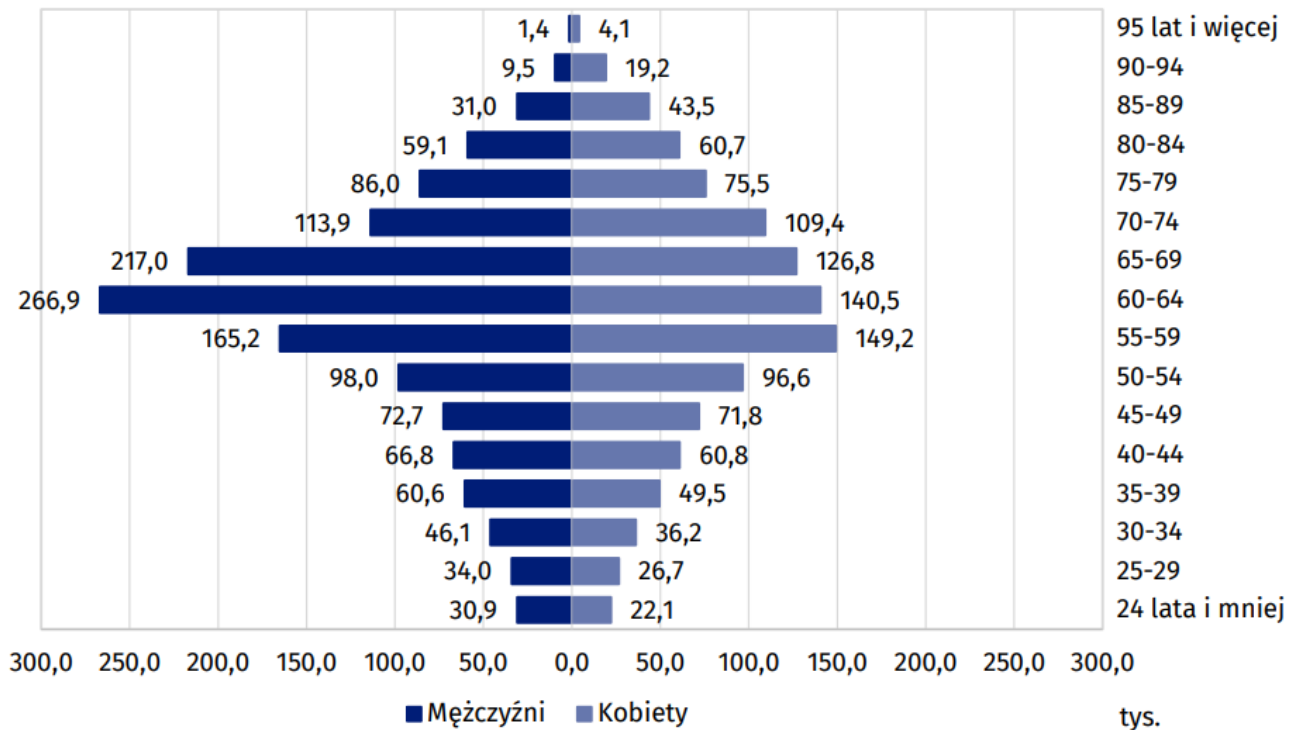
dr Paweł F. Nowak



Wydział Wychowania Fizycznego i Sportu
ul. Sienkiewicza 1

Wykres 2. Osoby posiadające orzeczenie o niepełnosprawności lub niezdolności do pracy według płci i grup wieku w 2018 r.

Stan w dniu 31 XII



344,9 tys.
Pracujący niepełnosprawni w średnich i dużych przedsiębiorstwach w końcu 2018 r.



Tablica 1. Placówki wychowania przedszkolnego w roku szkolnym 2018/2019

Stan w dniu 30 IX

WYSZCZEGÓLNIENIE	Placówki	Oddziały ^a	Dzieci	
			ogółem	w tym niepełnosprawne ^b
OGÓŁEM	22 157	70 457	1 392 920	28 153
Przedszkola	12 535	54 210	1 111 595	21 648
Specjalne	286	1 109	4 831	X
Integracyjne	329	1 390	.	4 413
Posiadające oddziały integracyjne	417	970	.	3 585
Posiadające oddziały specjalne	46	83	.	351
Posiadające oddziały integracyjne i specjalne	60	300	.	1 302
Pozostałe przedszkola	11 397	50 357	.	11 997
Zespoły wychowania przedszkolnego	74	95	1 358	20
Punkty przedszkolne	1 624	2 456	32 444	3 219
Oddziały przedszkolne przy szkołach podstawowych	7 924	13 697	247 523	3 266

a Z powodu zaokrążeń suma składników różni się od wielkości podanej w pozycji OGÓŁEM b Bez placówek specjalnych.

W roku szkolnym 2018/2019 w szkołach kształciło się 169,3 tys. dzieci i młodzieży ze specjalnymi potrzebami edukacyjnymi (bez szkół dla dorosłych), które stanowiły 3,7% ogólnej liczby uczniów



Rozporządzenie Ministra Edukacji Narodowej z dnia 30 kwietnia 2013 r. w sprawie zasad udzielania i organizacji pomocy psychologiczno-pedagogicznej w publicznych przedszkolach, szkołach i placówkach
(Dz.U. z 2013, poz. 532)



- ✓ Szkoły powinny zaspokajać indywidualne potrzeby rozwojowe i edukacyjne ucznia oraz rozpoznawać jego indywidualne możliwości psychofizyczne, wynikające m.in. z niepełnosprawności.
- ✓ W świetle przepisów prawa powinno się umożliwić dziecku korzystanie ze wszystkich zajęć szkolnych zgodnie z jego możliwościami, dostosowując warunki i sposób pracy do jego potrzeb.

-
- ✓ Nauczyciele pracujący z uczniami z niepełnosprawnością ruchową muszą pamiętać, że realizują oni tę samą podstawę programową co ich pełnosprawni rówieśnicy.
 - ✓ Wymagania podstawy programowej, jeśli są odpowiednio przygotowane, stają się osiągalne przez większość uczniów – nawet ze znaczną niepełnosprawnością ruchową.



Włączenie dziecka z trudnościami w poruszaniu się do systemu edukacji specjalnej lub szkół integracyjnych bardzo często powoduje negatywne konsekwencje – zamykanie się w grupach rówieśniczych uczniów niepełnosprawnych, a przez to pogłębianie niepełnosprawności o charakterze społecznym. Idealnym rozwiązaniem zdaje się być uczęszczanie uczniów z niepełnosprawnością ruchową do szkół ogólnodostępnych.



Joanna Zajczkowska

**Jak umożliwić dziecku
z niepełnosprawnością ruchową
udział w lekcjach
wychowania fizycznego**

http://www.bc.ore.edu.pl/Content/667/jak+umoliwic-dziecku-z-niepelnosprawnoscia-ruchowa-udzial-w-lekcjach-wychowania-fizycznego_2.pdf



Czym jest aktywność ruchowa adaptacyjna?

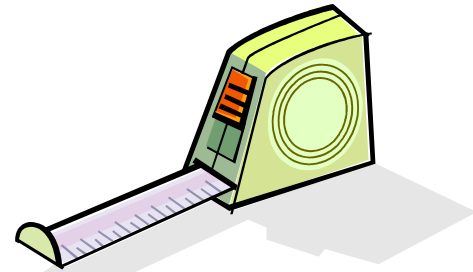
To takie formy zajęć, które promują zdrowy styl życia u osób ze szczególnymi potrzebami, poprzez aktywność ruchową i sport.

Jest podstawowym narzędziem umożliwiającym indywidualny rozwój umiejętności ruchowych osób niepełnosprawnych.

Cel aktywności ruchowej adaptacyjnej?

umożliwienie wszystkim ludziom, bez względu na rodzaj niepełnosprawności, uczestnictwa w sposób aktywny w aktywności ruchowej, dzięki przystosowaniu istniejących form zajęć lub znalezienie nowych.

Aktywność ruchowa musi być „skrojona na miarę”



Zadaniem wychowania fizycznego jest również oddziaływanie w obszarze:



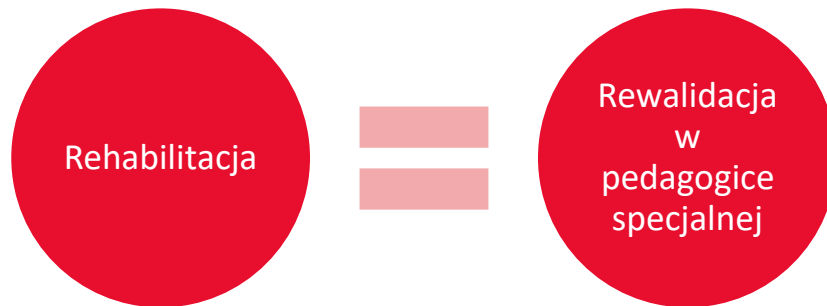
Korekcyjno-
kompensacyjnym



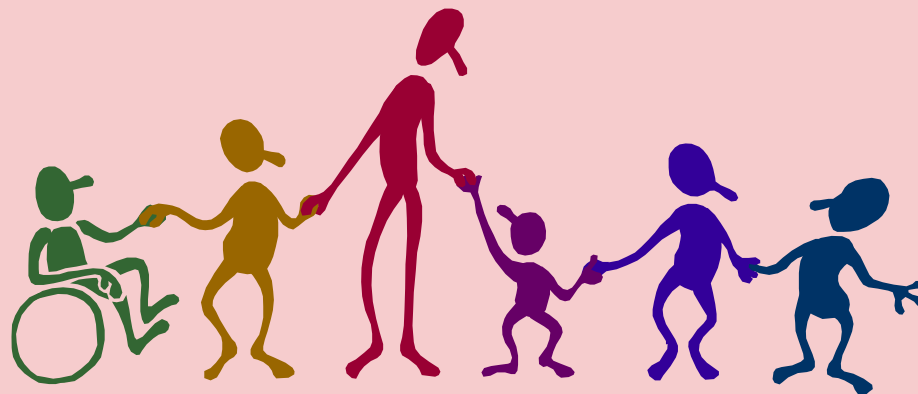
Rehabilitacyjnym

Cel rehabilitacji (wg Degi 1954)

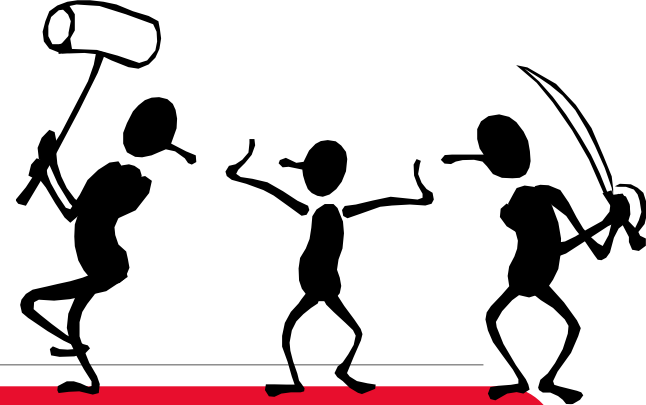




Rewalidacja to zabiegi pedagogiczno-lecznicze w pracy z jednostkami odchylonymi od normy, mające na celu ich przystosowanie do życia w społeczeństwie.



Resocjalizacja



To wychowanie od nowa, wychowanie poprawiające złe skutki wcześniej popełnionych błędów (wg Brzeziński 1995)

Resocjalizacja zajmuje się przezwyciężaniem trudności wychowawczych, wynikających ze stanu osobowości wychowanka, który w sposób antagonistyczny, destrukcyjny ustosunkowuje się do oczekiwań społecznych wyrażających interesy społeczne.



„Włączenie”

to umożliwienie jednostce z określonymi potrzebami uczestniczenie w zajęciach aktywności ruchowej w tym samym środowisku, co pozostali uczestnicy, przy odpowiednim wsparciu

Rodzaje „Włączania”

Zróżnicowana aktywność

osoby pełno- i niepełnosprawne uczestniczą w tej samej aktywności ruchowej w tym samym klubie, ale w różnych grupach.

Pewne elementy są wspólne dla obu grup (sprzęt, trenerzy, przestrzeń na której organizowana jest aktywność) np. koszykówka na stojąco i na wózkach



Adaptowana aktywność

wszyscy uczestnicy wykonują tę samą aktywność, ale zasady, sprzęt i powierzchnia są tak przystosowane aby umożliwić włączenie wszystkich uczestników np. koszykówka z obniżonym koszem

Równoległa aktywność

wszyscy uczestnicy wykonują podobną aktywność ale na indywidualnie dobranym poziomie oraz przestrzeni lub wszyscy wykonują aktywność razem ale przy wykorzystaniu takiej formy adaptacji, która umożliwi wyrównanie poziomu

Otwarta aktywność

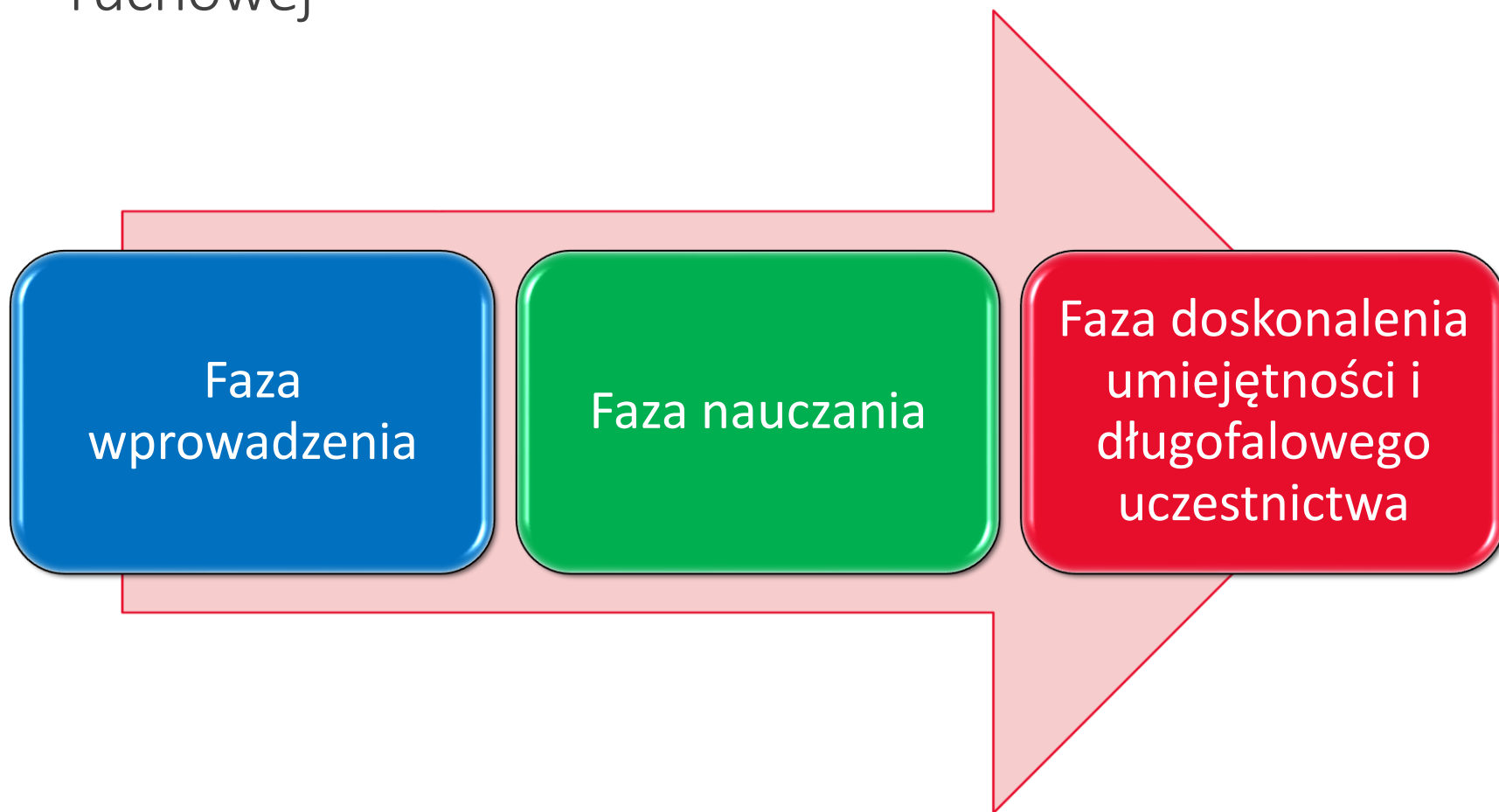
każde dziecko wykonuje tę samą czynność z minimalnym lub bez adaptacji (środowiska/sprzętu), aktywność jest dopasowana do potrzeb dziecka

Integracja

pełnosprawne dzieci są włączone do zajęć z dziećmi niepełnosprawnymi (koszykówka na wózkach)



Aktywność Ruchowa Adaptacyjna ma zapewnić długofalowy proces uczestniczenia w aktywności ruchowej



Poziom 1 - wprowadzenie

zmysły/percepcja/aktywność ruchowa

Na tym poziomie dzieci nie potrafią w pełni uczestniczyć w zajęciach ruchowych, wymagają wsparcia nauczyciela.

Poziom 1 - wprowadzenie zmysły/percepcja/aktywność ruchowa

Cele

- pobudzenie zmysłów dziecka,
- stymulowanie go do reakcji i kontrreakcji, a także aktywnego uczestniczenia
- Efektem końcowym jest wzrost samodzielności przy wykonywaniu czynności w ciągu dnia („mobilność jednostki w środowisku”)
- Istotna jest umiejętność utrzymania przyjaznych stosunków między nauczycielem a uczniem.

Poziom 1 - wprowadzenie zmysły/percepcja/aktywność ruchowa

Adaptacja

- zachowanie w stosunku do jednostki,
- właściwy język,
- rodzaj kontaktu i mimiki (język ciała),
- użycie przedmiotów różnej wielkości, tekstury, wagi w celu pobudzenia jak największej ilości zmysłów

Poziom 1 - wprowadzenie zmysły/percepcja/aktywność ruchowa

Należy sprawić aby dziecko cieszyło się ruchem



- wywoływać pozytywny stosunek do zajęć
- pobudzić uwagę i pamięć
- pomóc jednostce selekcjonować docierające informacje
- stymulować postrzeganie elementów środowiska
- osiągać kontrolę nad zdobywanymi umiejętnościami
- stymulować indywidualną inicjatywę i pożądanie do dalszego udziału

Poziom 2

nauka umiejętności ruchowych

Na tym etapie dzieci potrzebują wsparcia nauczyciela przy wykonywaniu trudniejszy aktów ruchowych.



Nauczane i doskonalone są zróżnicowane umiejętności ruchowe, jednostka uczy się wykorzystywać zdobyte umiejętności po wyjściu z zajęć.



Zajęcia muszą umożliwić dziecku aktywne uczestniczenie, dokonywanie wyborów, samoekspresję.

Poziom 2

nauka umiejętności ruchowych

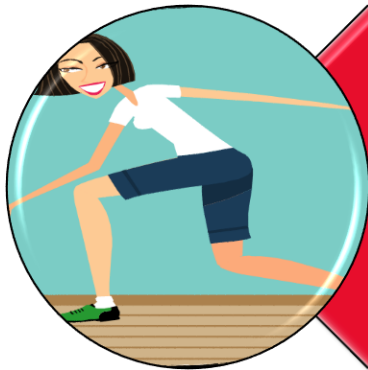
Cel

- umożliwienie jednostce wykorzystanie i prezentację indywidualnych możliwości i rozwijać poczucie przynależności do danej grupy społecznej i „bycia razem”

Adaptacja:

- należy dać dziecku poczucie przynależności i redukować sytuacje w których ujawnia się niepełnosprawność.
- na tym etapie tworzy się grupy, aby uczestnicy uczyli się reakcji społecznych.
- organizacja czasu wolnego
- przystosowanie otaczającej przestrzeni i środowiska
- ułatwianie techniki, reguł, nauka różnych sportów

Poziom 3 - doskonalenie aktywność sportowa



Jednostka samodzielnie
uczestniczy w zajęciach.

Poziom 3 - doskonalenie aktywność sportowa

Cel:

- uczestnictwo w sporcie na różnym poziomie
- zachęcenie do samorozwoju i podejmowania samodzielnej aktywności ruchowej

Poziom 3 - doskonalenie aktywność sportowa

Adaptacja:

- środowisko i sprzęt
- zadania i zachowania motoryczne
- zasady, które umożliwiają rywalizację w duchu fair play

Przechodzenie z niższego poziomu na wyższy może nastąpić tylko po opanowaniu niższego

