



Personalizm jako obowiązująca koncepcja wychowania w nowej podstawie programowej

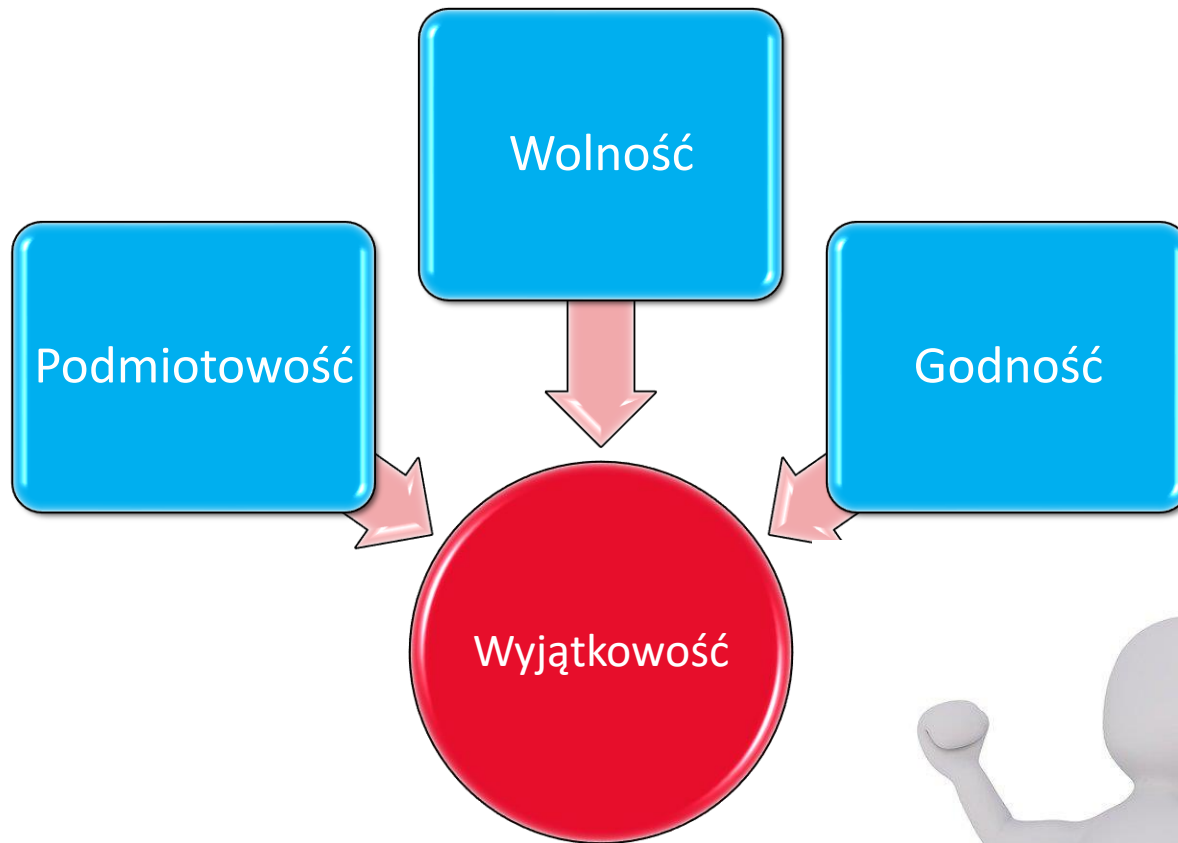
dr Paweł F. Nowak



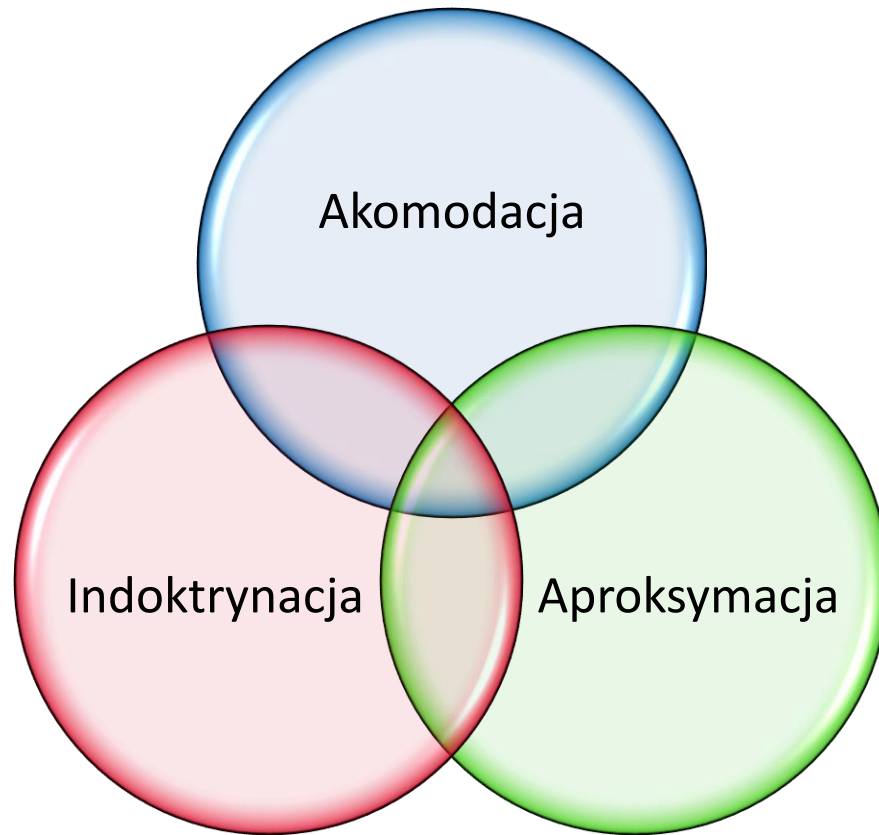
Naczelny Ośrodek Badań Edukacyjnych
ul. Nowy Świat 73, 00-613 Warszawa

Zwrot ku personalizmowi, głosi że człowiek jest kimś wyjątkowym (Kiereś 2016)





Wychowanie w szerokim znaczeniu to wszelkie rodzaje działań społecznych, które charakteryzują się następującymi właściwościami (cechami) (Tchorzewski, 1993)

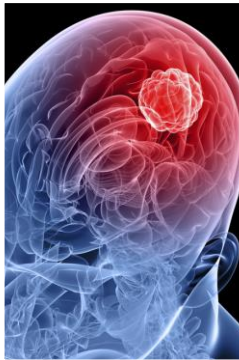


Personalizm oznacza: (Nowak, 2008)

AUTONOMY
THE DESIRE TO BE
SELF DIRECTED



doktrynę podkreślającą autonomiczną wartość człowieka jako osoby i postulującą jej pełną afirmację



programy działań wspierających rozwój osoby ludzkiej, podporządkowujące wartości ekonomiczne i techniczne wartościom osobowo-duchowym

U podstaw personalizizmu leżą 3 paradygmaty

(Kowalczyk, 2012)



człowiek jest zawsze osobą



jest predysponowany do wielokierunkowej i wielopoziomowej aktywności



posiada naturę prospołeczną

Zasady personalizmu pedagogicznego (J. Lorenc 2015)

personalisci zgodni są co do tego, że wychowanek nie jest pustką, którą należy wypełnić, ani jednostką podatną na trening, lecz osobą, którą należy przebudzić

wychowanek jest pierwszym sprawcą procesu wychowania. Wychowawca jest jego współpracownikiem

ostatecznym celem tej działalności jest uzdolnienie podmiotu do kierowania procesem własnej personalizacji

Wychowanie jest tu rozumiane jako proces rozwoju osobowego

zgodnie z myślą personalistyczną bycie wychowankiem oznacza bycie podmiotem wychowania. Podmiotem, czyli autorem własnych działań



Personalistyczne podejście do człowieka w wychowaniu

(B. Śliwerski 1996)

- ✓ uznanie autonomii każdej osoby jako tej wartości podstawowej i immanentnej, widocznej w неповtarzalności i wolności człowieka;
- ✓ przyjęcie podmiotowości człowieka, w myśl której żadna osoba, bez względu na wiek, płeć, rasę czy wyznanie, nie może być kiedykolwiek traktowana jako przedmiot, narzędzie lub środek do celu;
- ✓ podmiotowość prawna, której podstawą jest prawo naturalne i godność osoby ludzkiej;
- ✓ przyjęcie prymatu życia duchowego osoby w stosunku do innych dziedzin życia i do społeczności;
- ✓ uznanie społecznej natury człowieka, opartej na dialogu i wspólnocie

